

CJE *des*
Bleuets



Rapport annuel
2022-2023



Ton CJE
est là pour toi!

TABLE DES MATIÈRES

Mission et valeurs.....	1
Mot de la présidente et de la direction générale	2
L'équipe du CJE des Bleuets	3
La dernière année en chiffres	4
Soutien à la recherche d'emploi et sessions d'information sur le marché du travail	5
Accompagnement personnalisé vers l'intégration et maintien en emploi et/ou le retour aux études	6
Créneau carrefour jeunesse (CCJ).....	8
Programme de soutien financier des CJE (PSCJE).....	11
Le CJE des Bleuets sur le web.....	13
Album photos	14
Nous joindre	16



MISSION



VALEURS



Le CJE des Bleuets est un organisme à but non lucratif qui offre des services visant l'amélioration des conditions de vie des personnes âgées de 15 ans et plus des MRC du Domaine-du-Roy et de Maria-Chapdelaine en les accompagnant dans le développement de leur employabilité, et ce, sans aucune discrimination.

- Respect
- Collaboration
- Engagement au cœur de nos actions

RÉSEAU DES CJE DU QUÉBEC

Le RCJEQ est un réseau panquébécois qui défend et promeut les intérêts des Carrefours jeunesse-emploi afin que ceux-ci puissent offrir aux jeunes le maximum de soutien et d'outils pour les aider à bâtir leur futur.

À travers les initiatives de l'organisme, des milliers de jeunes sont accompagnés chaque année dans différentes sphères de leur vie telles que le développement scolaire, la recherche d'emploi, la réalisation de projets et plus encore. Ces différentes actions sont réalisées grâce aux 111 Carrefours jeunesse-emploi répartis dans les 17 régions du Québec!

MOT DE LA PRÉSIDENTE ET DE LA DIRECTION GÉNÉRALE

C'est avec enthousiasme que nous vous présentons notre rapport annuel, qui reflète les efforts et le travail déployés par l'équipe du CJE des Bleuets afin d'offrir un service adapté et humain à l'ensemble de la population de notre secteur. Au cours de la dernière année, de nombreux projets ont vu le jour dans notre CJE, occupant bien l'équipe ainsi que les membres du conseil d'administration.

La situation du marché du travail ainsi que les enjeux vécus par les chercheurs d'emploi et les jeunes de nos MRC ont évolué, et il est plus que jamais nécessaire de garder mobilisés les clients qui ont besoin de soutien dans leurs projets socioprofessionnels. Il a également été important pour nous d'appuyer des initiatives locales telles que les salons de

l'emploi déployés dans tout le comté, ainsi que de s'impliquer dans divers comités stratégiques visant à soutenir les jeunes et les chercheurs d'emploi.

C'est donc avec fierté que nous vous présentons le bilan des activités de la dernière année. Par la présente, nous tenons à féliciter tous les membres de l'équipe ainsi que les administrateurs pour leur présence et leur engagement. Nous demeurons convaincus que la prochaine année sera tout aussi prolifique!

Isabelle Simard,
présidente

Isabelle Bouchard,
directrice secteur Domaine-du-Roy

Michel Lemieux,
directeur secteur Maria-Chapdelaine

CONSEIL D'ADMINISTRATION



Isabelle Simard
Présidente



Marjolaine Doucet
Vice-présidente



Marie-Claude Tremblay
Secrétaire-trésorière



Luc Chiasson
Administrateur



Sylvie Coulombe
Administratrice



Anne-Julie Gagnon
Administratrice



Hélène Laprise
Administratrice



Éric Servais
Administrateur

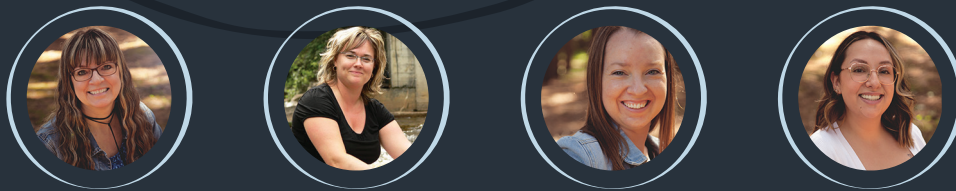
L'ÉQUIPE DU CJE DES BLEUETS

Une équipe dynamique, compétente, attentionnée aux besoins des clients et toujours prête à s'investir pour le bien-être de chacun. Un désir d'impact qui fait une réelle différence dans notre milieu!



Intervenantes en employabilité

Geneviève Beaudet, Sophie Bonneau, Vanessa Dionne, Geneviève Guay, Carolyne Landry, Odette Mercier, Noémie Perron, Marie-Pier Tremblay, Mélanie Tremblay, Erika Vincent, Carole Villeneuve, Noémie Lalancette (emploi étudiant)



Agentes d'accueil

Diane Bouchard, Claudie Ouimet, Carolane Plourde, Shéla Savard



Agente en communication
Joanie Maltais-Dumais

Adjointe administrative
Maryse Perron

Directrice
Secteur Domaine-du-Roy
Isabelle Bouchard

Directeur
Secteur Maria-Chapdelaine
Michel Lemieux

La vocation, c'est avoir pour métier sa passion.

- Stendhal

LA DERNIÈRE ANNÉE EN

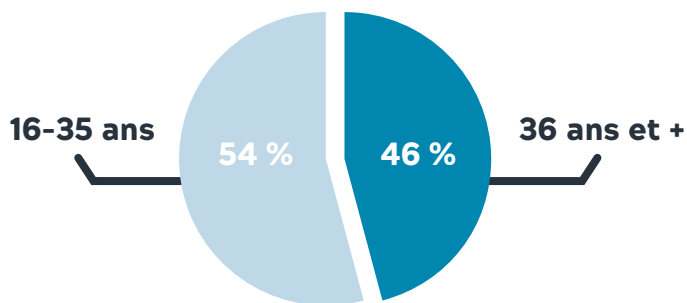
CHIFFRES



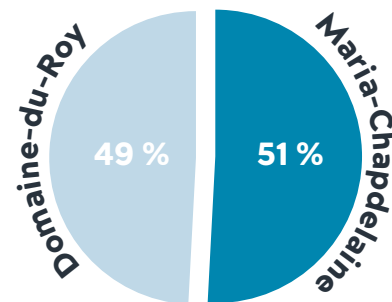
Le CJE des Bleuets, c'est :

- **568 participants** à nos services, projets et activités
- **3479 abonnés** à nos médias sociaux
- Une équipe de **20 professionnels** engagés et passionnés
- **9 administrateurs** bénévoles activement impliqués
- Une implication rayonnante dans plus de **20 comités, conseils d'administration et la communauté**
- **38 ateliers** offerts dans les écoles du secteur
- **3 points de service** : Dolbeau-Mistassini, Saint-Félicien et Roberval

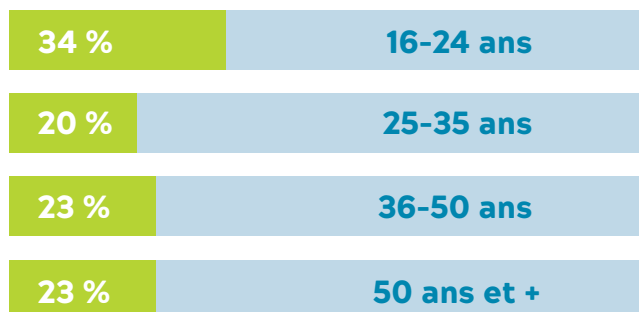
Âge de la clientèle



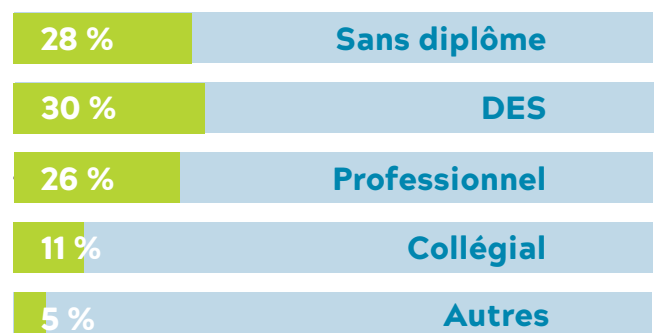
Provenance de la clientèle



Détails



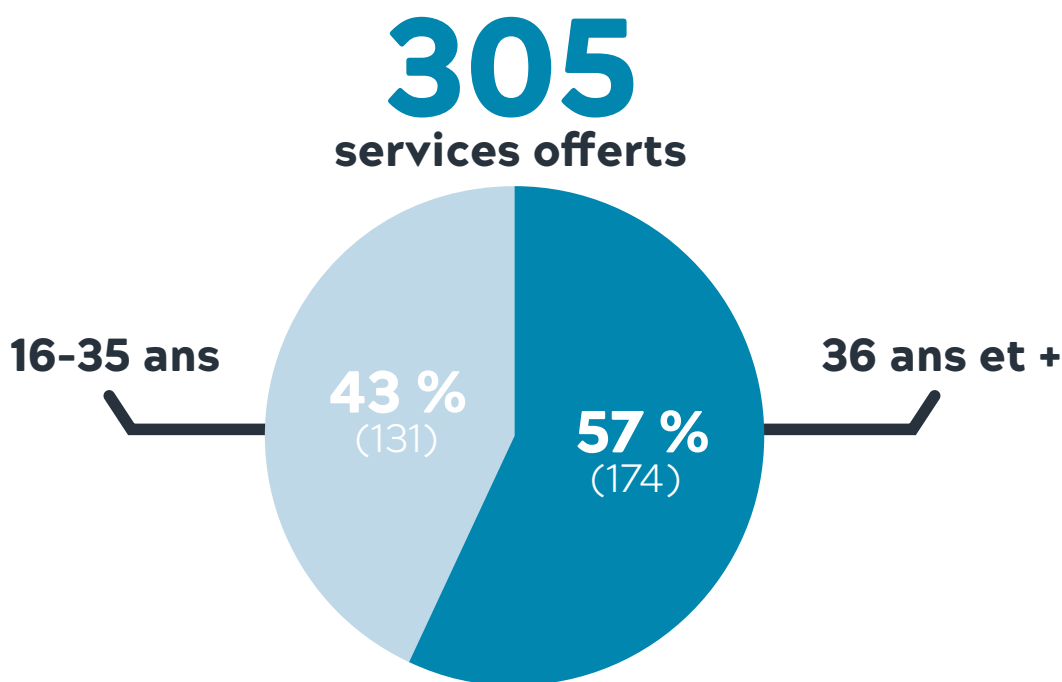
Niveau de scolarité



SOUTIEN À LA RECHERCHE D'EMPLOI

Le CJE offre un soutien aux chercheurs d'emploi qui sont prêts à intégrer le marché du travail. Les outils, techniques et stratégies de recherche d'emploi varient selon les besoins des clients et s'offrent en quelques rencontres, sur une courte période. Les activités réalisées permettent de développer et/ou réaliser :

- CV et lettre de présentation
- Simulation d'entrevue d'embauche avec rétroaction
- Marché du travail et sites Internet d'emploi
- Réseau de contacts
- Techniques de recherche d'emploi



SESSIONS D'INFORMATION SUR LE MARCHÉ DU TRAVAIL

Dédiées aux prestataires de l'assurance-emploi, les sessions de groupe présentent le portrait du marché du travail ainsi que les mesures, programmes et services offerts par Services Québec.

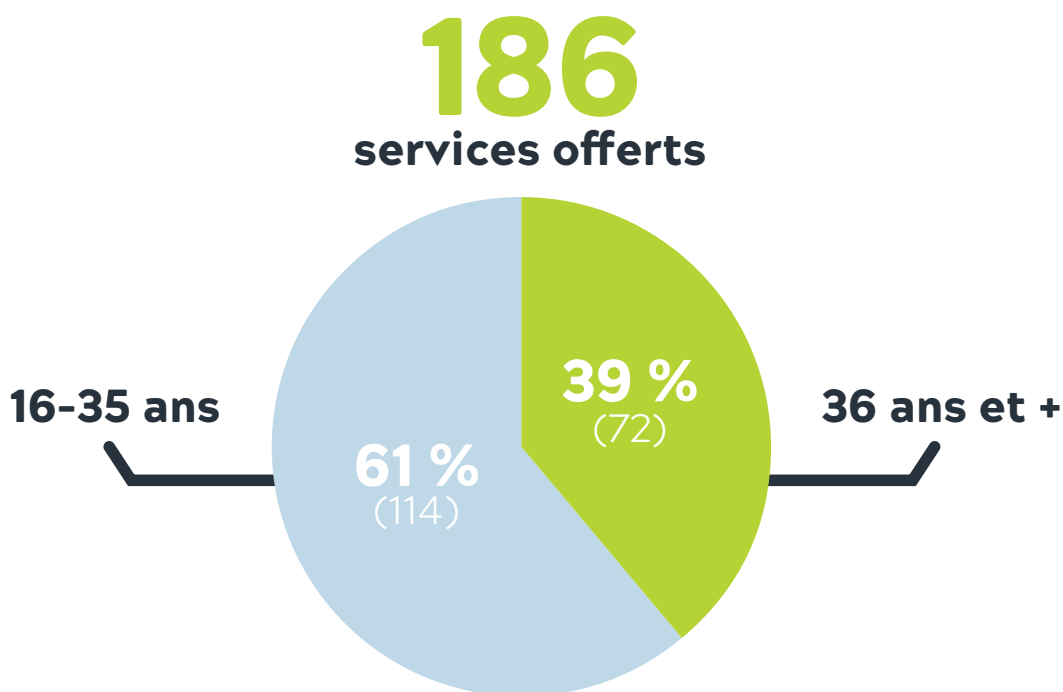
Au total, **69 sessions** ont été présentées, auxquelles ont pris part **548 clients**.

ACCOMPAGNEMENT PERSONNALISÉ VERS L'INTÉGRATION ET MAINTIEN EN EMPLOI ET/OU LE RETOUR AUX ÉTUDES

Afin d'accompagner les personnes vivant des obstacles en lien avec leur insertion professionnelle, le CJE offre un accompagnement personnalisé vers une intégration et un maintien en emploi ou un retour aux études, tant en suivi individuel que dans un cadre stimulant et dynamique d'ateliers de groupe.

Des activités et des thèmes ont été réalisés et ont permis d'explorer, de développer et/ou d'identifier :

- La cible professionnelle
- Les conditions gagnantes à l'intégration/rétention
- Le savoir-être et les aptitudes professionnelles
- L'acquisition et le développement de compétences
- La connaissance et l'estime de soi
- Les métiers et domaines professionnels
- L'implication citoyenne
- Les outils et techniques de recherche d'emploi
- Les stages d'observation
- Le maintien à l'emploi



Départ@9

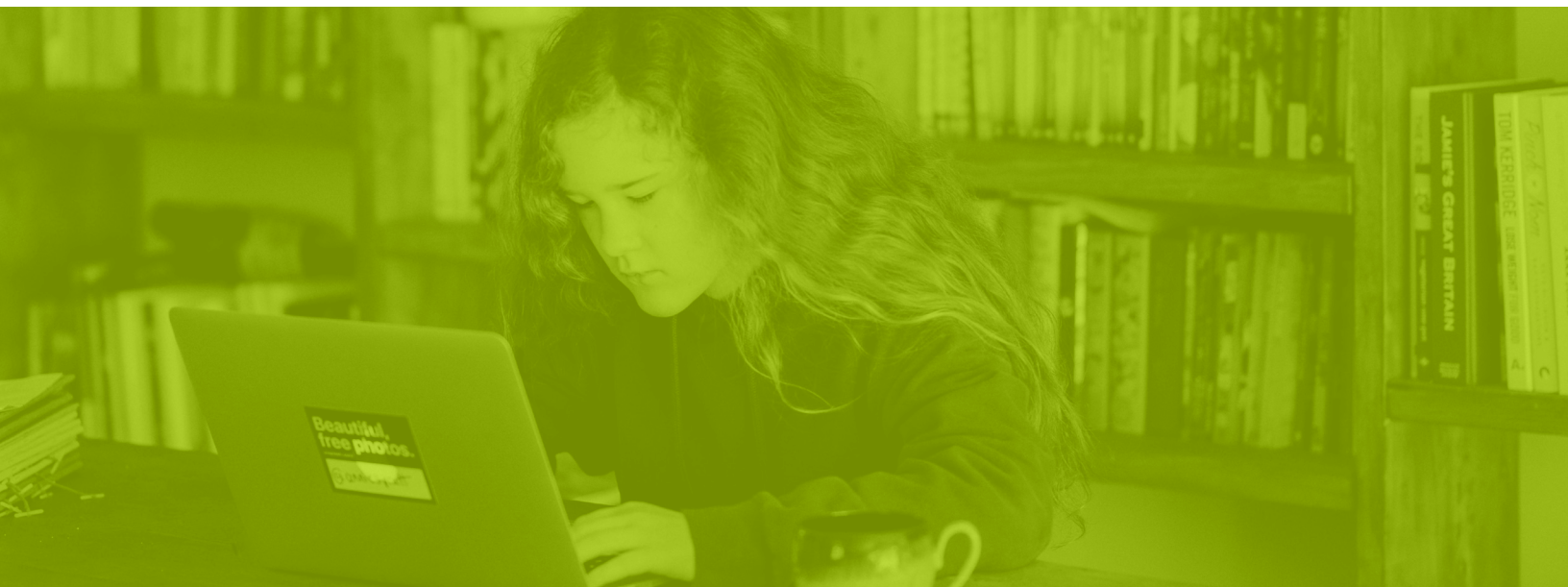
11 clients - avril à juin 2022

Le service vise à offrir aux clients âgés de 18 à 29 ans ayant des obstacles importants face à l'emploi l'opportunité de déterminer un objectif professionnel leur permettant d'intégrer un emploi ou d'effectuer un retour aux études.

Accompagnement en milieu scolaire (MFOR)

3 clients - avril à juin 2022

Un soutien à l'intégration aux études est offert à la clientèle qui bénéficie d'une aide financière de Services Québec. Les clients sont accompagnés afin de développer les outils et les compétences nécessaires pour faire face aux obstacles rencontrés en cours d'intégration et ainsi favoriser la rétention.



**Ne jugez pas chaque jour par la récolte que vous faites,
mais par les graines que vous plantez.**

- Robert Louis Stevenson



CRÉNEAU CARREFOUR JEUNESSE (CCJ)

63 clients âgés de 15 à 29 ans ont été accompagnés dans l'un des volets du CCJ, initié par le Secrétariat à la jeunesse et en lien avec les objectifs de la Politique québécoise de la jeunesse.

VOLET ACCOMPAGNEMENT

30 clients accompagnés au total

Persévérance scolaire

Objectif : Encourager la persévérance scolaire ou le retour des clients aux études.

Le CJE a poursuivi son intervention auprès de **18 clients** du 2^e cycle du secondaire de l'École secondaire des Grandes-Rivières (bâtiment Jean-Dolbeau) et de la Polyvalente de Normandin.

Autonomie sociale et personnelle

Objectif : Favoriser chez les clients l'acquisition de compétences et l'adoption de comportements contribuant à développer leur autonomie sur les plans personnel et social.

Au total, **12 clients âgés de 16 et 29 ans** ont réalisé **6 projets personnels** de nature artistique ou sociale afin de se mobiliser, de se motiver et d'exprimer leur créativité tout en développant de nouvelles compétences.

1. Ateliers créatifs - Art de rue
2. TAG ton CJE
3. Jeunes en 3 temps
4. La passion au bout des doigts
5. P'tit bonheur de Pâques
6. Réconfort et cie



VOLET DÉVELOPPEMENT DE PROJETS

Bénévolat

Objectif : Multiplier les occasions pour les clients de s'engager dans leur milieu par leur participation à des projets de bénévolat.

Au total, **23 clients** du 2^e cycle du secondaire ont élaboré et participé à **4 projets** collectifs :

- **Une visite chez les aînés : 8 élèves** de 5^e secondaire de la Cité étudiante de Roberval ont passé un après-midi avec les aînés de la résidence Le Tournesol.
- **La Marche de la persévérance : 8 élèves** du Pré-Pep de la Cité étudiante de Roberval ont participé à la Marche de la persévérance.
- **TAG ton école : 5 élèves** du 2^e cycle de l'École secondaire des Grandes-Rivières (bâtiment Le Tournant) ont créé une toile artistique pour leur école.
- **Club des jeunes d'Albanel - La Piaule : 2 jeunes** ont été impliqués dans l'achat d'une toile de projection pour le cinéma et les jeux vidéo.

Entrepreneuriat

Objectif : Créer un maximum d'occasions pour les clients de participer à des projets d'entrepreneuriat qui leur permettront d'explorer leur potentiel et de vivre des expériences.

- En partenariat avec le Centre en entrepreneuriat multi-ressources (CEMR), **6 clients** ont participé au Camp jeunes entrepreneurs et **8 invités** ont présenté leur parcours.



Volontariat

Objectif : Mettre en œuvre au moins un projet qui a une utilité collective favorisant l'engagement des clients, ainsi que l'appropriation des enjeux locaux.

Cette année, **2 projets** ont été réalisés et **4 clients** ont participé :

- **De la tête au mur :** Un projet de murale grand format a été réalisé avec **3 volontaires**, en collaboration avec le comité de L'Espace et la Ville de Dolbeau-Mistassini. L'œuvre a été installée à la bibliothèque municipale de Dolbeau-Mistassini.
- **Le Club Optimiste de Mistassini, 50 ans d'histoire :** Un projet de documentaire sur le 50^e anniversaire du Club Optimiste de Mistassini a débuté cette année avec une volontaire.



Tu me dis, j'oublie. Tu m'enseignes, je me souviens. Tu m'impliques, j'apprends.

- Benjamin Franklin

PROGRAMME DE SOUTIEN FINANCIER DES CJE (PSCJE)

Le Secrétariat à l'action communautaire autonome et aux initiatives sociales permet de reconnaître la contribution du milieu communautaire et bénévole grâce au Programme de soutien financier des Carrefours jeunesse emploi. Il permet de soutenir la mission globale et de réaliser des activités spécifiques.

Accueil universel pour les clients de 16 à 35 ans

- Plus de **900 personnes rencontrées** lors de divers événements
- **33 clients accompagnés** dans différentes démarches

Insertion socioprofessionnelle durable

- **Soutenir les clients afin d'amoinrir les obstacles psychosociaux à l'insertion socioprofessionnelle :**
 - **143 interventions** effectuées à travers **61 rencontres**
 - **33 clients** de 16 et 35 ans ont été rencontrés
- **Faciliter et accentuer les collaborations avec les organismes de formation :**
 - **6 clients** soutenus lors de la Journée régionale d'information scolaire et d'admission en formation professionnelle en collaboration avec les 4 CFP du Saguenay-Lac-Saint-Jean
 - Membre de la Table régionale de concertation en orientation professionnelle (TRCOP)
- **Offrir des ateliers dans les écoles secondaires et cégeps (développement des compétences, réalité du marché du travail, etc.) :**
 - **354 clients rencontrés** dans 6 établissements scolaires
- **Fournir des services aux étudiants et aux finissants (aide à la recherche d'emploi) :**
 - **69 interventions** effectuées à travers **33 rencontres**
 - **16 clients** rencontrés



Réussite éducative pour tous

- Favoriser la persévérance et le raccrochage scolaire par de l'accompagnement individuel aux 1^{er} et 2^e cycles du secondaire et accompagner systématiquement les jeunes décrocheurs :
 - **14 ateliers** offerts
 - **173 étudiants** rejoints
- Offrir des programmes de bourses pour les élèves persévérants avec les gens d'affaires :
 - **Une bourse de 500 \$** a été remise à un étudiant qui a participé à l'événement.

Développer l'autonomie et assurer l'accès en santé et services sociaux

- Développer une passerelle avec le Centre de santé et de services sociaux (MSSS-MEQ) :
 - Membre de la Table de concertation MSSS-MEQ
 - Membre des CDC Maria-Chapdelaine et Domaine-du-Roy
 - Membre de la Table de développement communautaire
 - Conseil des partenaires de la santé Maria-Chapdelaine (CIUSSS et communautaire)
 - Membre du comité d'analyse DCMC

Mobilisation et animation du milieu

- Mettre en œuvre une stratégie de mobilisation locale afin que chaque client puisse participer à la vie culturelle, sociale, économique et écologique de sa communauté :
 - Membre du comité sur l'amélioration pour le chantier de nos milieux
 - Participation à la politique culturelle Maria-Chapdelaine
 - Membre du comité de coordination de L'Espace
 - Tables de concertation jeunesse Maria-Chapdelaine et Domaine-du-Roy
 - Membre du comité TEVA
 - Service d'intervention de proximité Domaine-du-Roy
 - Table de la lutte contre la pauvreté Domaine-du-Roy
 - Table des partenaires en santé et qualité de vie Domaine-du-Roy
 - Membre de la TROC-02
 - Membre des Chambres de commerce Dolbeau-Mistassini, Normandin, Saint-Félicien, Roberval

LE CJE DES BLEUETS SUR LE WEB



Facebook

- 3 224 abonnés
- 121 publications qui ont été vues plus de 247 000 fois et qui ont généré 5 174 interactions
- Majorité des abonnés âgés de 25 à 44 ans



Instagram

- 255 abonnés
- 43 publications qui ont été vues au-delà de 8 000 fois et ont généré plus de 156 interactions
- Majorité des abonnés âgés de 25 à 54 ans



Site web

- Plus de 6 000 utilisateurs et 8 500 visites
- 31 % des utilisateurs sont âgés de 18 à 34 ans tandis que 69 % ont 35 ans et plus
- 88 % des visiteurs du site web l'ont trouvé de façon organique, directement ou via les médias sociaux
- 209 offres d'emploi affichées par les employeurs

ALBUM PHOTOS



Reconnaissance des employé(e)s : Activité pour souligner les années de service des employé(e)s.

Formation « Agir pour créer des milieux ouverts à la diversité sexuelle et de genre » : Une partie de l'équipe lors de la formation intitulée « Agir pour créer des milieux ouverts à la diversité sexuelle et de genre » qui a été offerte par la Coalition des Familles LGBT+.

Stagiaire : Une étudiante en secrétariat et une étudiante en travail social ont effectué un stage au point de service de Dolbeau-Mistassini. Voici l'une d'elles.

ALBUM PHOTOS



De la tête au mur : Murale collective exposée à la bibliothèque municipale de Dolbeau-Mistassini.

Journée de la famille Mashteuiatsh : L'équipe du point de service de Roberval était présente lors de l'événement afin de parler des services et rencontrer la population.

Collecte de déchets : Des intervenantes en employabilité ont participé à la collecte de déchets initiée par le Comité consultatif jeunesse de la Ville de Dolbeau-Mistassini.

Journée régionale d'information scolaire et d'admission en formation professionnelle : En collaboration avec le Centre de services scolaires du Pays-des-Bleuets, l'équipe du CJE des Bleuets était présente au bureau de Roberval afin de répondre aux questions et accompagner les clients dans leur futur projet d'études en lien avec la formation professionnelle.

Nous joindre

Dolbeau-Mistassini

1201, rue des Érables, bureau 200, G8L 1C2
418 276-3626

Saint-Félicien

1112, boulevard Sacré-Cœur, suite 202, G8K 1A2
418 679-3686

Roberval

729, boulevard Saint-Joseph, bureau 201, G8H 2L4
418 275-6262



Visitez notre site web!

www.cjedesbleuets.ca

Courriel :

info@cjedesbleuets.ca

Suivez-nous sur nos médias sociaux!

[@cjedesbleuets](https://www.instagram.com/cjedesbleuets)

Avec la participation financière de :

Québec 

**Secrétariat
à la jeunesse**

Québec 

**Secrétariat à l'action
communautaire
autonome
et aux initiatives
sociales**

Québec 

RCJÉQ RÉSEAU
DES CARREFOURS
JEUNESSE-EMPLOI
DU QUÉBEC

Centre
de services scolaire
du Pays-des-Bleuets

Québec 

